

Prix de l'Immobilier constatés à la mise en vente en **Août 2011**



BAROMETRE NATIONAL ET REGIONAL DES PRIX DE L'OFFRE IMMOBILIERE

Edition du 31 Août 2011

L'analyse de Roland Tripard,

Président du directoire du Groupe SeLoger



Ralentissement des prix de l'immobilier en France au mois d'Août

« La baisse des prix de l'immobilier affichés en agences amorcée au mois de Juillet ne se confirme pas encore totalement au mois d'Août. Nous assistons malgré tout à un ralentissement marqué de la hausse des prix qui devrait s'accélérer dans les prochains mois.

Le contexte économique incertain et la hausse des taux d'intérêts provoquent une situation d'attente pour les acheteurs. Les vendeurs vont devoir réduire leurs exigences, au risque de voir le marché se gripper. »

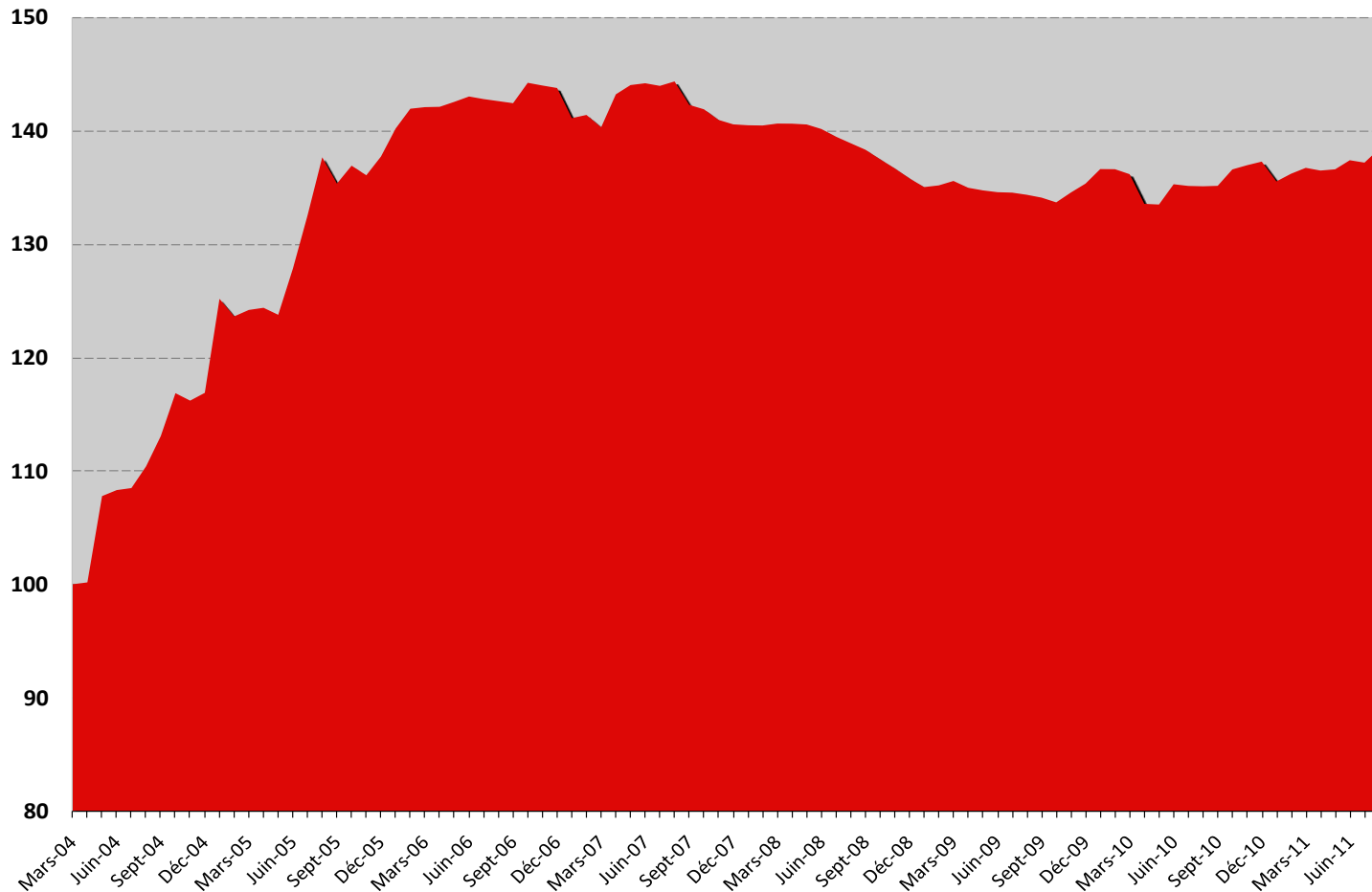
Indice national des prix de l'offre immobilière

Ventes appartements anciens

Août 2011

INDICE NATIONAL DES PRIX DE L'OFFRE IMMOBILIÈRE MISE EN VENTE
Appartements anciens – base 100 : mars 2004

Défini en base 100 temporelle, il indique le rapport entre la valeur du prix au m² calculé pour le mois considéré et la valeur de la période de base (Mars 2004). Cette valeur est obtenue en appliquant la méthodologie du baromètre SeLoger.com pour un parc de référence constitué de biens représentatifs pour la France entière.



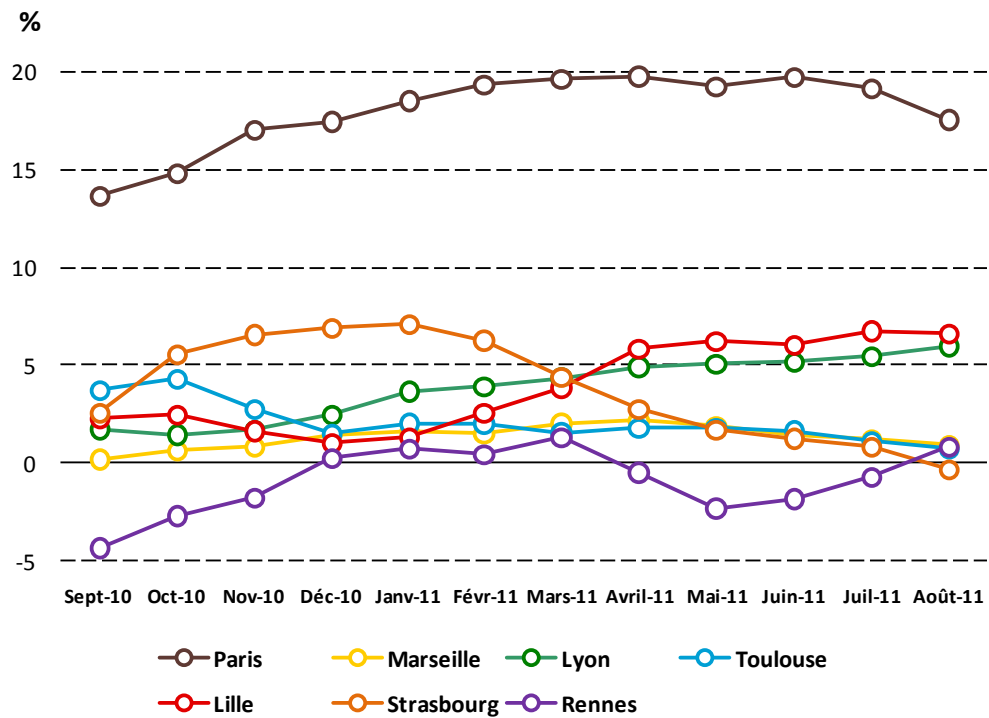
0,88 pt

Prix de l'immobilier constatés à la mise en vente

Août 2011

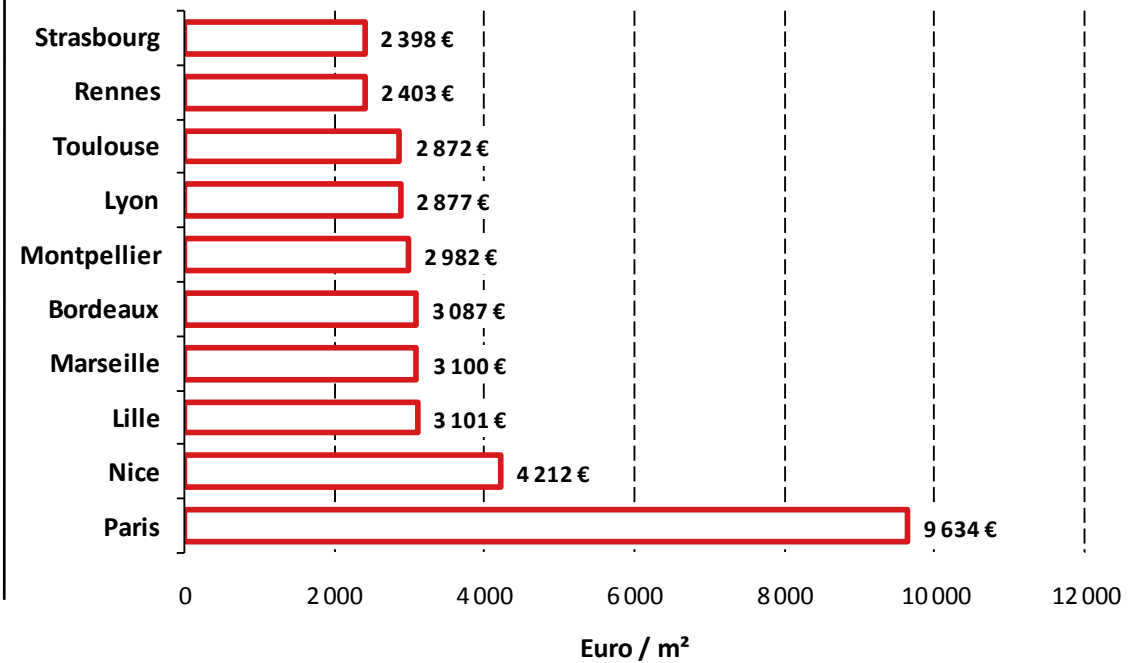
VARIATION ANNUELLE DES PRIX

Grandes villes de France
Mise en vente – Appartements anciens



PRIX CONSTATÉS EN Août 2011

Grandes villes de France
Mise en vente – Appartements anciens



Prix de l'immobilier constatés à la mise en vente

Août 2011

10 plus fortes HAUSSES des 3 derniers mois

MISES EN VENTE			
Classement	Villes	Régions	Évolutions sur 3 mois
1	Perpignan	GRAND SUD	6,07%
2	Poitiers	ATLANTIQUE	3,73%
3	Metz	GRAND EST	3,00%
4	Epinal	GRAND EST	2,10%
5	Digne les Bains	PACA	1,96%
6	Tours	CENTRE	1,61%
7	Aurillac	CENTRE	1,60%
8	Châlons en Champagne	CENTRE EST	1,22%
9	Yvelines	Région Parisienne	1,20%
10	Arles	PACA	1,11%

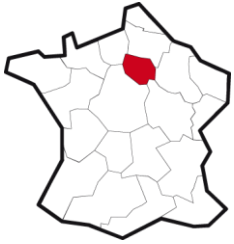
10 plus fortes BAISSSES des 3 derniers mois

MISES EN VENTE			
Classement	Villes	Régions	Évolutions sur 3 mois
1	Laon	GRAND NORD	- 13,28%
2	Limoges	CENTRE	- 10,85%
3	Rouen	GRAND OUEST	- 7,47%
4	Caen	GRAND OUEST	- 5,16%
5	Reims	CENTRE EST	- 4,51%
6	Carcassonne	GRAND SUD	- 4,12%
7	Marseille	PACA	- 3,49%
8	Nancy	GRAND EST	- 2,75%
9	Beauvais	GRAND NORD	- 2,69%
10	Le Touquet	GRAND NORD	- 2,65%

PARIS

Prix de l'immobilier constatés à la mise en vente

Août 2011

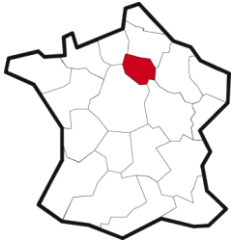


APPARTEMENTS DANS L'ANCIEN					
PARIS	Prix au m2 en € Août-11	Prix au m2 en € Juil-11	Evolution sur 3 mois	Tendance sur 3 mois	Evolution annuelle
75001	12 324	11 962	7,5%	↗	15,3%
75002	10 600	10 515	- 0,2%	→	19,1%
75003	12 165	12 272	- 5,4%	↘	28,3%
75004	12 919	12 912	0,8%	↗	20,7%
75005	11 942	12 129	- 4,3%	↘	20,6%
75006	14 096	13 825	1,9%	↗	11,8%
75007	14 404	14 480	1,4%	↗	19,8%
75008	11 999	11 992	- 0,8%	↘	
75009	9 443	9 484	- 1,5%	↘	13,7%
75010	8 714	8 657	0,1%	→	23,7%
75011	9 115	9 059	2,5%	↗	19,1%
75012	8 831	8 791	0,0%	→	19,6%
75013	8 671	8 511	1,7%	↗	25,2%
75014	9 678	9 703	0,0%	→	14,8%
75015	9 678	9 692	- 0,1%	→	15,7%
75016	10 938	10 917	- 0,6%	↘	15,7%
75017	9 657	9 545	1,6%	↗	20,6%
75018	8 039	8 096	- 0,9%	↘	11,6%
75019	7 156	7 181	1,0%	↗	17,2%
75020	7 754	7 885	- 1,1%	↘	19,0%
Tout Paris	9 634	9 650	- 0,3%	→	17,5%

REGION PARISIENNE

Prix de l'immobilier constatés à la mise en vente

Août 2011



APPARTEMENTS DANS L'ANCIEN

Région Parisienne	Prix au m2 en € Août-11	Prix au m2 en € Juil-11	Evolution sur 3 mois	Tendance sur 3 mois	Evolution annuelle
Seine et Marne	3 117	3 140	- 0,5%	↘	4,4%
Yvelines	3 902	3 910	1,2%	↗	5,5%
Essonne	2 846	2 857	- 0,6%	↘	2,5%
Haut de Seine	6 230	6 240	0,5%	↗	12,8%
Seine Saint Denis	3 425	3 419	1,0%	↗	6,8%
Val de Marne	4 508	4 511	0,1%	→	11,3%
Val d'Oise	3 132	3 159	- 0,8%	↘	4,5%

REGION PACA

Prix de l'immobilier constatés à la mise en vente

Août 2011

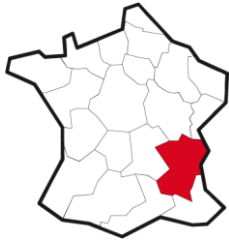


APPARTEMENTS DANS L'ANCIEN					
PACA	Prix au m2 en € Août-11	Prix au m2 en € Juil-11	Evolution sur 3 mois	Tendance sur 3 mois	Evolution annuelle
Aix en Provence	3 932	3 937	- 0,9%	↓	2,8%
Arles	2 408	2 426	1,1%	↗	8,6%
Avignon	2 236	2 228	0,2%	→	
Briançon	2 968	3 009	- 0,6%	↓	6,2%
Digne les Bains	2 158	2 198	2,0%	↗	
Gap	2 454	2 451	0,2%	→	4,9%
Nice	4 212	4 243	- 0,6%	↓	2,4%
Toulon	2 867	2 895	- 0,5%	→	1,5%
Marseille 01	2 704	2 718	0,1%	→	- 0,1%
Marseille 02					
Marseille 03	2 108				
Marseille 04	2 637	2 649	- 1,5%	↓	- 1,2%
Marseille 05	2 826	2 820	- 0,5%	→	2,4%
Marseille 06	3 113	3 159	- 1,3%	↓	- 0,2%
Marseille 07	3 932	3 941	- 1,4%	↓	4,7%
Marseille 08	3 874	3 911	- 1,2%	↓	1,4%
Marseille 09	3 025	3 045	- 0,8%	↓	0,1%
Marseille 10	2 803	2 826	- 1,3%	↓	1,0%
Marseille 11	2 654	2 645	- 0,3%	→	3,9%
Marseille 12	3 173	3 196	- 1,7%	↓	0,8%
Marseille 13	2 714	2 770	- 3,7%	↓	0,8%
Marseille 14	2 105				
Marseille 15					
Marseille 16					
Tout Marseille	3 100	3 203	- 3,5%	↓	0,9%

REGION RHÔNE-ALPES

Prix de l'immobilier constatés à la mise en vente

Août 2011



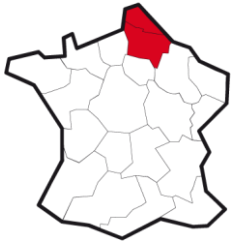
APPARTEMENTS DANS L'ANCIEN

RHÔNE ALPES	Prix au m2 en € Août-11	Prix au m2 en € Juil-11	Evolution sur 3 mois	Tendance sur 3 mois	Evolution annuelle
Anecy	3 780	3 800	- 0,6%	↓	7,1%
Bourg en Bresse	1 810	1 798	- 1,0%	↓	
Chambéry	2 534	2 542	- 0,5%	→	3,7%
Grenoble	2 535	2 577	- 2,3%	↓	- 0,1%
Privas					
Saint Etienne	1 554	1 522	0,6%	↗	- 2,0%
Valence					
Lyon 1	3 489	3 510	- 0,5%	↓	7,3%
Lyon 2	4 052	4 173	- 2,4%	↓	12,8%
Lyon 3	3 455	3 510	- 0,6%	↓	4,5%
Lyon 4	3 628	3 625	- 1,1%	↓	5,9%
Lyon 5	2 970	2 959	0,7%	↗	3,2%
Lyon 6	4 249	4 260	0,0%	→	10,1%
Lyon 7	3 452	3 462	0,4%	→	6,7%
Lyon 8	2 898	2 915	1,5%	↗	13,9%
Lyon 9	2 903	2 869	1,1%	↗	4,8%
Tout Lyon	2 877	2 887	0,3%	→	5,9%

REGION GRAND NORD

Prix de l'immobilier constatés à la mise en vente

Août 2011



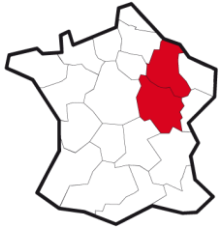
APPARTEMENTS DANS L'ANCIEN

GRAND NORD	Prix au m2 en € Août-11	Prix au m2 en € Juil-11	Evolution sur 3 mois	Tendance sur 3 mois	Evolution annuelle
Amiens	2 315,30	2 342,38	- 1,5%	↘	- 2,1%
Arras	2 319,95	2 351,44	- 0,9%	↘	4,6%
Beauvais	1 757,26	1 820,72	- 2,7%	↘	- 5,9%
Boulogne sur Mer	1 854,04	1 843,76	- 0,5%	↘	
Calais	2 350,30	2 318,29	0,6%	↗	
Laon	1 298,05	1 331,52	- 13,3%	↘	
Le Touquet	4 934,70	5 000,94	- 2,7%	↘	- 2,4%
Lille	3 101,03	3 110,27	- 0,3%	→	6,6%
Saint Quentin					

REGION CENTRE EST

Prix de l'immobilier constatés à la mise en vente

Août 2011



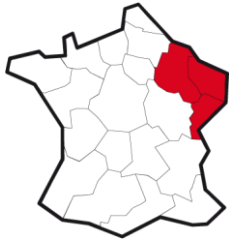
APPARTEMENTS DANS L'ANCIEN

CENTRE EST	Prix au m2 en € Août-11	Prix au m2 en € Juil-11	Evolution sur 3 mois	Tendance sur 3 mois	Evolution annuelle
Auxerre	1 730	1 756	- 2,4%	↘	- 3,0%
Châlons en Champagne	1 798	1 808	1,2%	↗	- 3,5%
Charleville Mézières					
Chaumont					
Dijon	2 292	2 284	0,3%	→	1,1%
Mâcon	1 654	1 626	0,1%	→	- 2,3%
Nevers					
Reims	2 493	2 571	- 4,5%	↘	- 3,4%
Troyes	1 651	1 649	- 1,6%	↘	0,9%

REGION GRAND EST

Prix de l'immobilier constatés à la mise en vente

Août 2011



APPARTEMENTS DANS L'ANCIEN

GRAND EST	Prix au m2 en € Août-11	Prix au m2 en € Juil-11	Evolution sur 3 mois	Tendance sur 3 mois	Evolution annuelle
Bar le Duc					
Besançon		2 097			
Colmar					
Epinal	1 405	1 390	2,1%	↗	2,5%
Lons le Saunier	1 691	1 695	0,4%	→	
Metz	2 087	2 103	3,0%	↗	0,4%
Nancy	2 144	2 214	- 2,7%	↘	2,6%
Strasbourg	2 398	2 447	- 2,5%	↘	- 0,3%

REGION GRAND SUD

Prix de l'immobilier constatés à la mise en vente

Août 2011



APPARTEMENTS DANS L'ANCIEN

GRAND SUD	Prix au m2 en € Août-11	Prix au m2 en € Juil-11	Evolution sur 3 mois	Tendance sur 3 mois	Evolution annuelle
Albi	2 003	2 018	0,3%	→	3,3%
Cahors	1 683	1 683	0,0%	→	1,7%
Carcassonne	1 323	1 343	- 4,1%	↓	
Montauban	1 649	1 652	- 0,5%	↓	- 1,6%
Montpellier	2 982	2 984	- 0,1%	→	3,4%
Perpignan	1 995	1 927	6,1%	↗	4,0%
Rodez	1 725	1 735	- 0,9%	↓	0,7%
Tarbes	1 504	1 493	0,3%	→	1,1%
Toulouse	2 872	2 894	- 1,2%	↓	0,7%

REGION ATLANTIQUE

Prix de l'immobilier constatés à la mise en vente

Août 2011



APPARTEMENTS DANS L'ANCIEN

ATLANTIQUE	Prix au m2 en € Août-11	Prix au m2 en € Juil-11	Evolution sur 3 mois	Tendance sur 3 mois	Evolution annuelle
Agen	1 551	1 561	- 0,4%	→	
Bayonne	3 111	3 129	0,0%	→	2,3%
Bordeaux	3 087	3 107	- 1,2%	↘	5,5%
La Rochelle					
Mont de Marsan	1 904	1 924	- 0,9%	↘	6,6%
Pau	2 161	2 159	1,0%	↗	- 0,3%
Périgueux	1 878	1 898	- 0,7%	↘	
Poitiers	1 967	1 910	3,7%	↗	- 1,8%

REGION CENTRE

Prix de l'immobilier constatés à la mise en vente

Août 2011



APPARTEMENTS DANS L'ANCIEN

CENTRE	Prix au m2 en € Août-11	Prix au m2 en € Juil-11	Evolution sur 3 mois	Tendance sur 3 mois	Evolution annuelle
Aurillac	1 530	1 501	1,6%	↗	0,2%
Bourges		1 714			
Chartres	2 384	2 402	- 0,5%	↘	- 0,3%
Clermont Ferrand	1 954				
Limoges	1 424	1 616	- 10,9%	↘	3,3%
Orléans	2 227	2 254	0,2%	→	- 3,5%
Tours	2 355	2 302	1,6%	↗	1,0%

REGION GRAND OUEST

Prix de l'immobilier constatés à la mise en vente

Août 2011



APPARTEMENTS DANS L'ANCIEN

GRAND OUEST	Prix au m2 en € Août-11	Prix au m2 en € Juil-11	Evolution sur 3 mois	Tendance sur 3 mois	Evolution annuelle
Caen	2 488	2 585	- 5,2%	↘	1,4%
Cherbourg					
Laval					
Le Havre	2 265	2 357	- 1,6%	↘	2,1%
Le Mans	1 695	1 688	- 2,0%	↘	- 5,2%
Nantes	2 888	2 868	0,2%	→	8,9%
Quimper					
Rennes	2 403	2 382	0,2%	→	0,9%
Rouen	2 736	2 910	- 7,5%	↘	6,8%
Saint Briec					
Vannes	2 605	2 605	- 0,9%	↘	- 0,2%